



Kurzanleitung Montage poweropti+

Modell PB202001

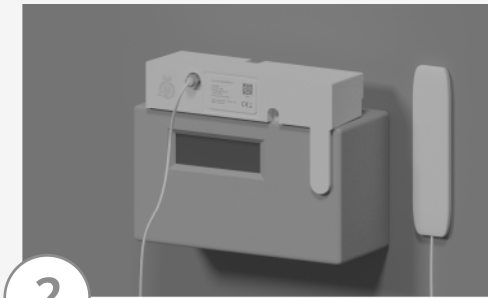
Für die Aktivierung des poweropti+ benötigen Sie den Aktivierungscode (poweropti ID). Dieser liegt der Verpackung bei und befindet sich als QR-Code auf der Rückseite des poweropti+.

Weitere Informationen finden Sie unter:
www.powerfox.energy/poweropti



1

- Entfernen Sie die Abdeckung an der externen Spannungsversorgung Ihres Stromzählers und eine evtl. vorhandene Abdeckung an der optischen MSB-Schnittstelle an der Oberseite des Stromzählers
- Befestigen Sie den poweropti+ durch Aufschieben auf die entsprechenden Haltenasen Ihres Zählers
- Achten Sie darauf, dass der poweropti+ in der Spannungsversorgung des Zählers vollständig einrastet



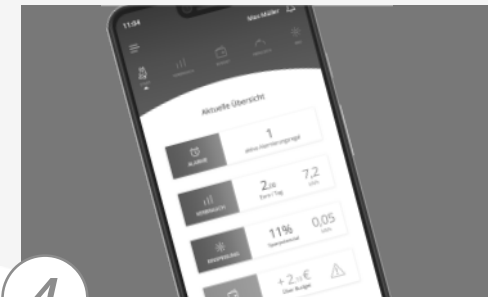
2

- Schließen Sie die Antenne an
- Stellen Sie sicher, dass am Montageort des poweropti+ ein ausreichend starkes WLAN-Signal vorhanden ist



3

- Die Montage des poweropti+ ist nun abgeschlossen
- Der poweropti+ sollte grün blinken und kann nun mittels der powerfox App aktiviert werden



4

- Installieren Sie die powerfox App
- Nach Installation der powerfox App erstellen Sie über die Lasche „Noch nicht registriert?“ ein Nutzerkonto
- Nach Einrichtung und Bestätigung Ihres Nutzerkontos können Sie Ihren poweropti+ aktivieren. Folgen Sie hierbei den Anweisungen in der App

